



# COVID-19

## IL BOLLETTINO SETTIMANALE IN ROMAGNA





# 26 aprile – 02 maggio 2021

Questa settimana sono stati eseguiti **34.086 tamponi (molecolari e antigenici)** registrando **1750 nuovi casi positivi (5.1%)**. Per la settima settimana consecutiva si registra **una diminuzione dei nuovi casi** assoluti ed in percentuale rispetto al numero di tamponi eseguiti. Tale riduzione è però molto lieve rispetto alle settimane precedenti. Scende in modo consensuale il tasso d'incidenza dei nuovi casi per 100.000 abitanti negli ultimi 7 giorni e tutti i distretti dell'AUSL della Romagna si trovano al di sotto della soglia critica dei 250.

I focolai attivi sono stabilmente molto bassi da diverse settimane nelle case residenziali per anziani dove è stata completata la campagna vaccinale. Negli operatori sanitari si conferma il trend della drastica riduzione delle nuove diagnosi sempre in rapporto alla campagna. Al contrario si assiste ad un aumento dei focolai nelle scuole e alla riduzione consensuale dell'età media dei nuovi positivi.

Rispetto alle previsioni del Piano aziendale si registra un tasso di occupazione di posti letto da parte di pazienti affetti da COVID, che ci pone nel livello arancione. In totale sono ricoverati **289** pazienti, di cui **29** in terapia intensiva.

Il **tasso di occupazione** complessivo è in calo (-15%) da sei settimane e anche il tasso di occupazione della terapia intensiva (-12%) è in calo da cinque settimane consecutive. La curva del numero dei **decessi** è in calo (-28%) da quattro settimane. In continuo aumento il numero dei soggetti vaccinati nei centri vaccinali aziendali con la prima dose (276.394 al 3 maggio a cui vanno aggiunti 20.500 vaccinati dai MMG) .

Al contempo si ricorda agli operatori sanitari di adottare i comportamenti di massima sicurezza personale attenendosi alle disposizioni del manuale aziendale, rispettando scrupolosamente le indicazioni per il buon uso dei dispositivi di protezione, sia nell'attività assistenziale che nei rapporti con gli altri operatori, al fine di non doversi mai considerare un **contatto stretto** di un altro operatore.

<https://rr.auslromagna.it/comunicazione/emergenza-covid-19/istruzione-operativa-covid-19?own=0>

L'Azienda è massimamente impegnata nella predisposizione delle iniziative organizzative e di messa in disponibilità di DPI al fine di minimizzare i rischi per gli operatori. Tutti sono pregati di segnalare eventuali problemi.

**Ciascuno può fare la propria parte per il contenimento dell'epidemia attraverso l'applicazione delle buone pratiche in ospedale e nella vita di tutti i giorni.**

# In AUSL Romagna

26 aprile – 02 maggio 2021

Tamponi eseguiti



34.086

Nuovi casi positivi

COVID-19

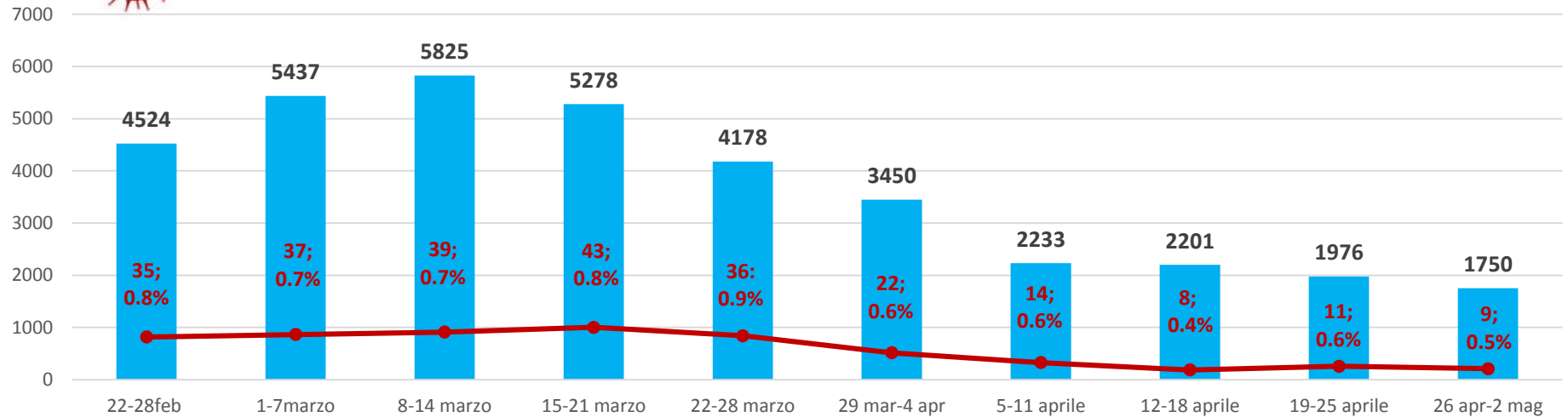


1750



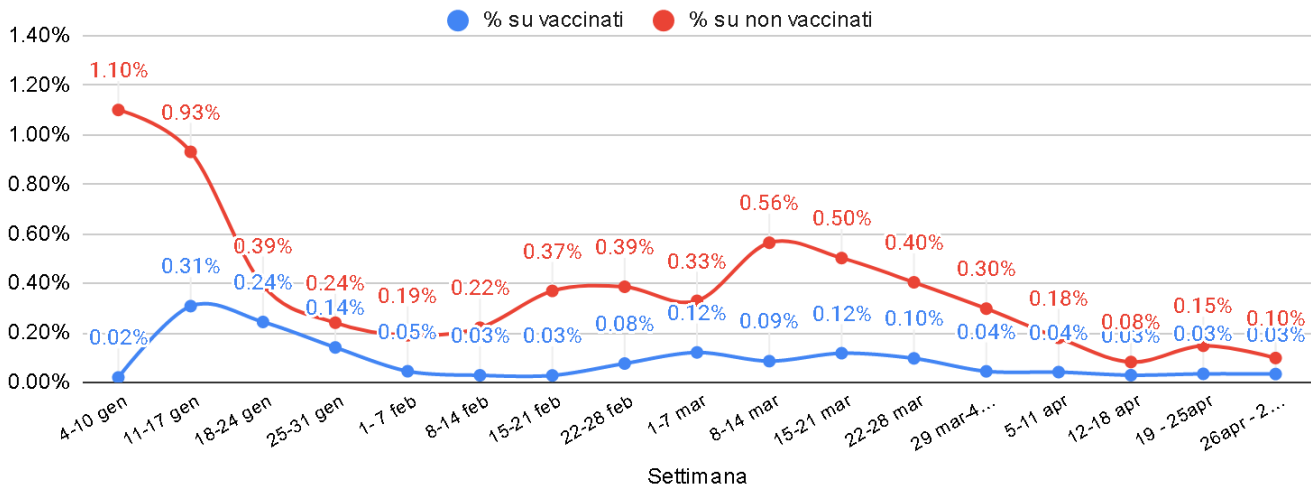
# Nuovi casi positivi settimanali

## Totale AUSL ROMAGNA



**Nota:** Il grafico è integrato con il numero di nuovi casi positivi di tutti i lavoratori, dipendenti e convenzionati dell'AUSL della Romagna (in percentuale è espresso il rapporto tra i nuovi positivi dei lavoratori e quelli della popolazione).

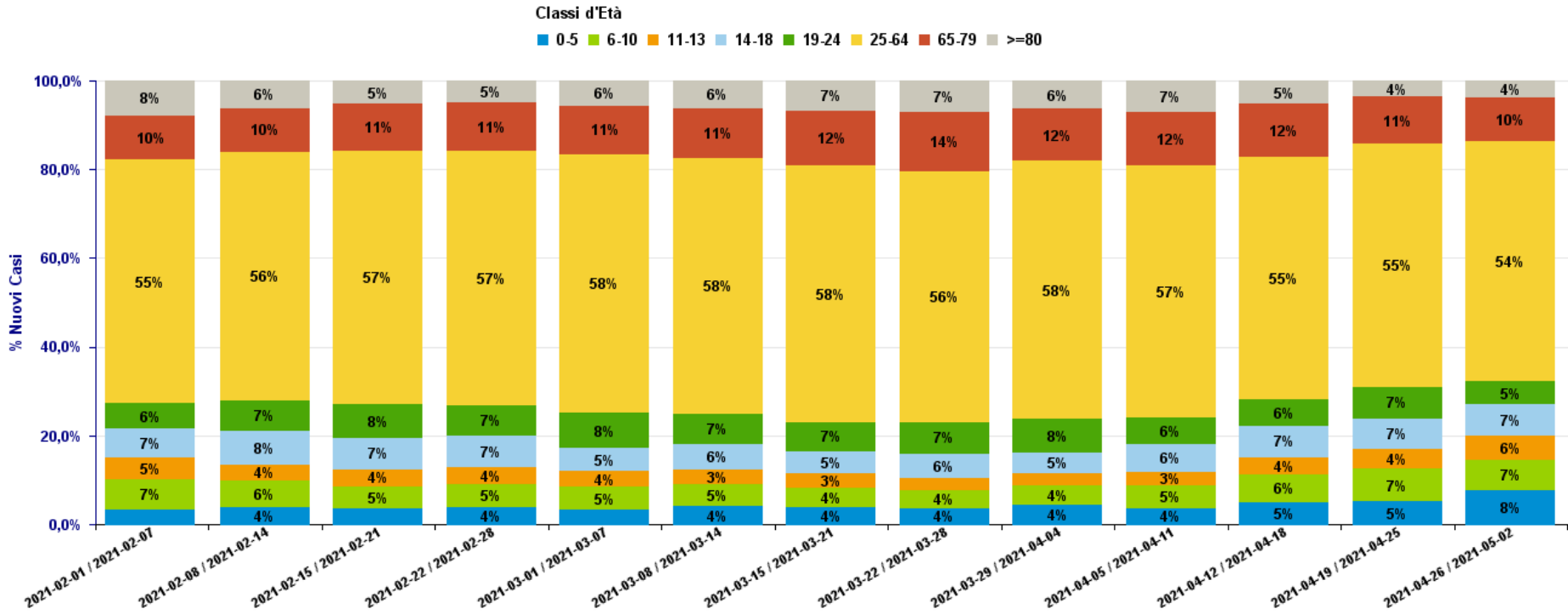
### Percentuale casi positivi su operatori AUSL per stato di vaccinazione



# Composizione nuovi casi per classe d'età



Composizione Nuovi casi per Classi d'età - aggiornamento al (02/05/21)



# Focolai attivi

## dati ultime 9 settimane

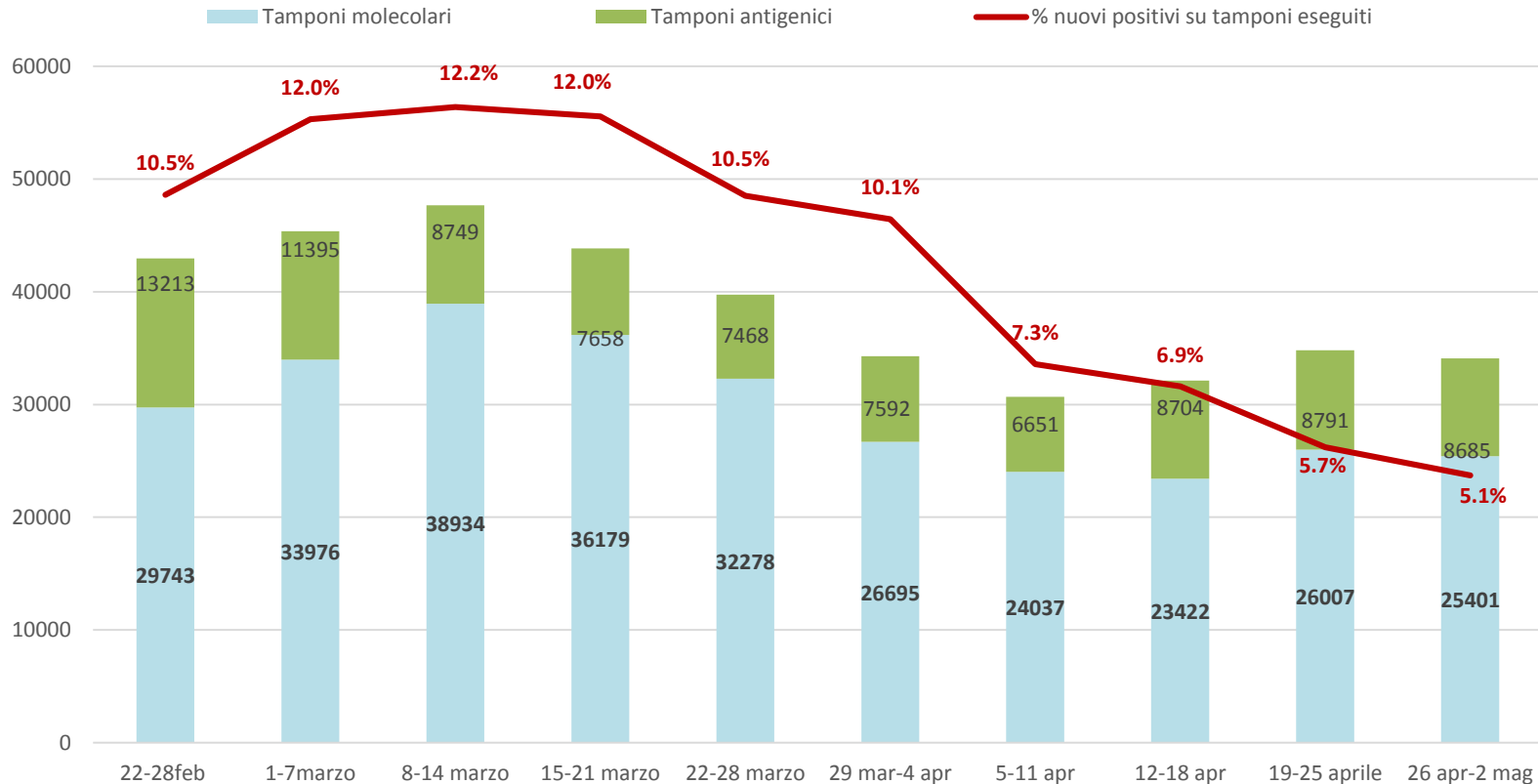
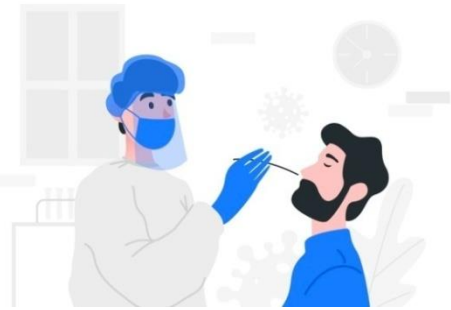
Numero FOCOLAI ATTIVI nelle strutture RESIDENZIALI socio-assistenziali e socio-sanitarie	01-mar	08-mar	15-mar	22-mar	29-mar	05-apr	12-apr	19-apr	26-apr	3 mag
RAVENNA	1	3	4	4	2	5	6	7	6	5
RIMINI	0	0	0	0	1	2	1	2	1	1
CESENA	1	0	1	1	0	1	2	2	2	2
FORLI'	2	1	1	0	0	7	5	2	2	2

Numero di FOCOLAI ATTIVI nelle SCUOLE	01-mar	08-mar	15-mar	22-mar	29-mar	05-apr	12-apr	19-apr	26-apr	3 mag
RAVENNA	64	86	87	72	29	9	0	3	13	26
RIMINI	53	75	40	5	2	2	1	6	22	28
CESENA	39	49	37	19	7	0	0	1	10	24
FORLI	3	5	8	6	8	5	2	2	4	2



# Tamponi eseguiti e % nuovi casi positivi settimanali

## Totale AUSL ROMAGNA

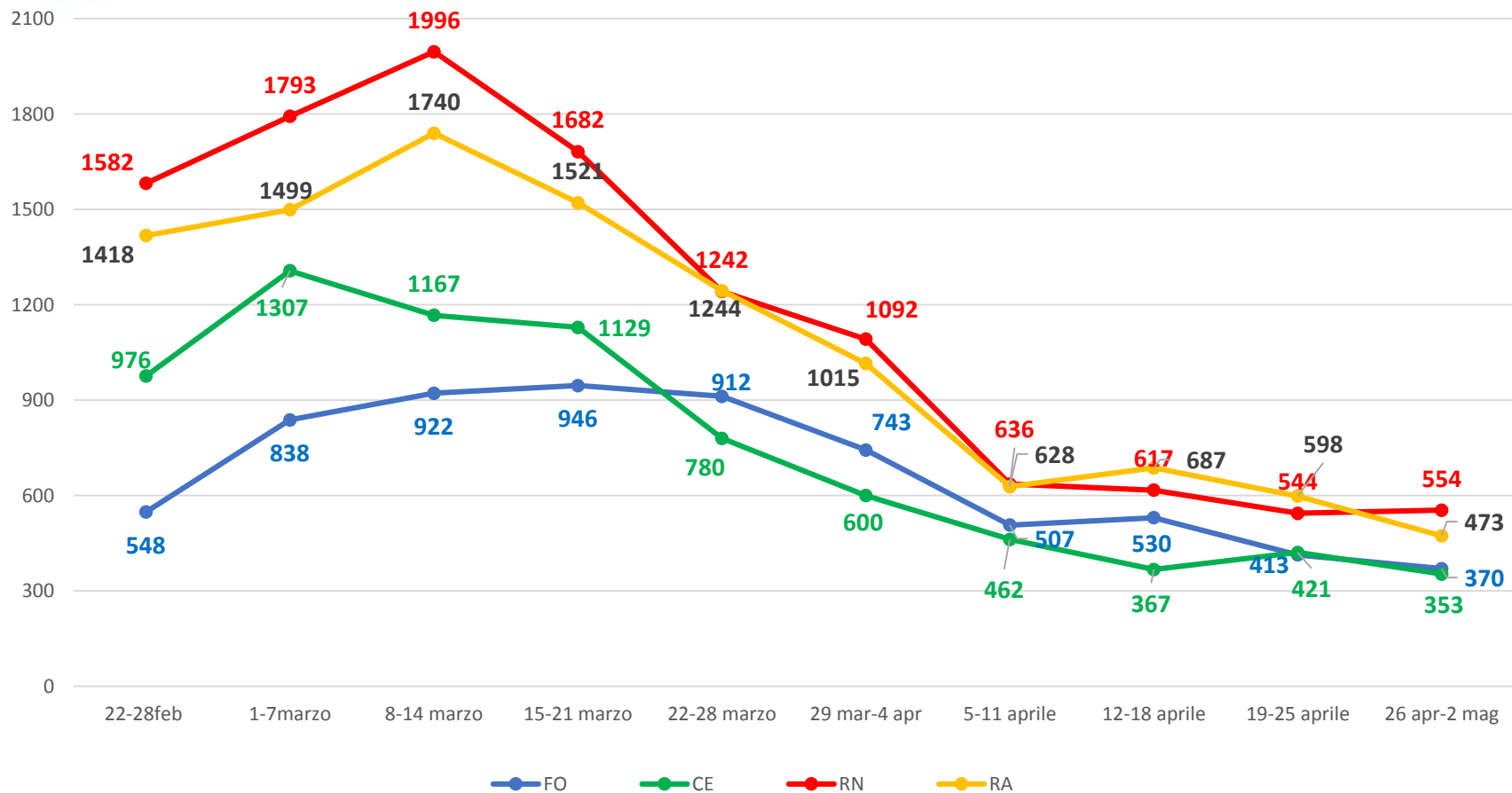


Il grafico è stato aggiornato con l'inserimento dei tamponi antigenici eseguiti in ospedale e territorio per le ultime settimane (in verde).  
In particolare vengono conteggiati i negativi poiché i positivi devono essere confermati dal test molecolare



# Nuovi casi positivi settimanali

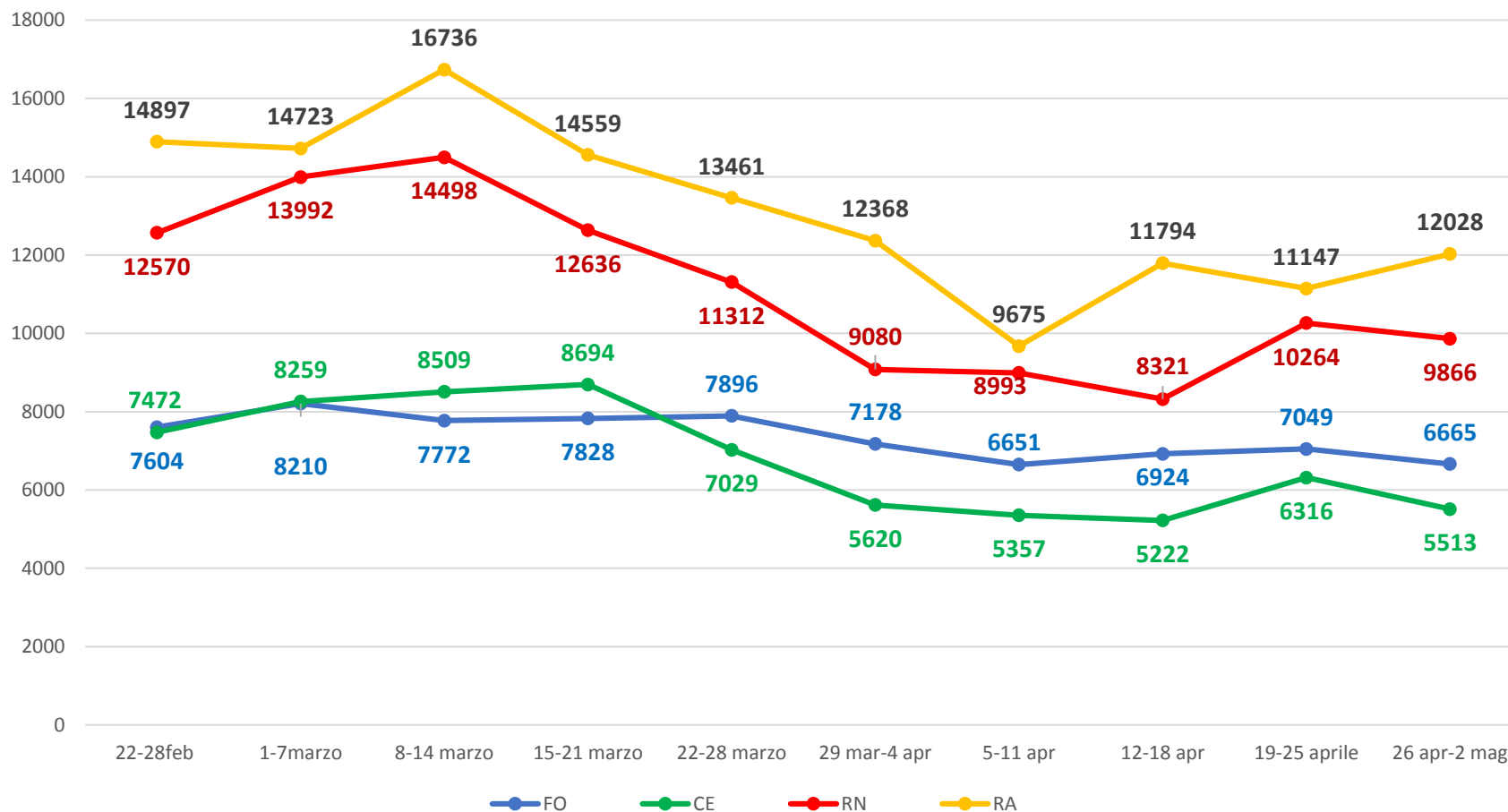
## Per area territoriale





# Tamponi eseguiti settimanalmente

## Per area territoriale

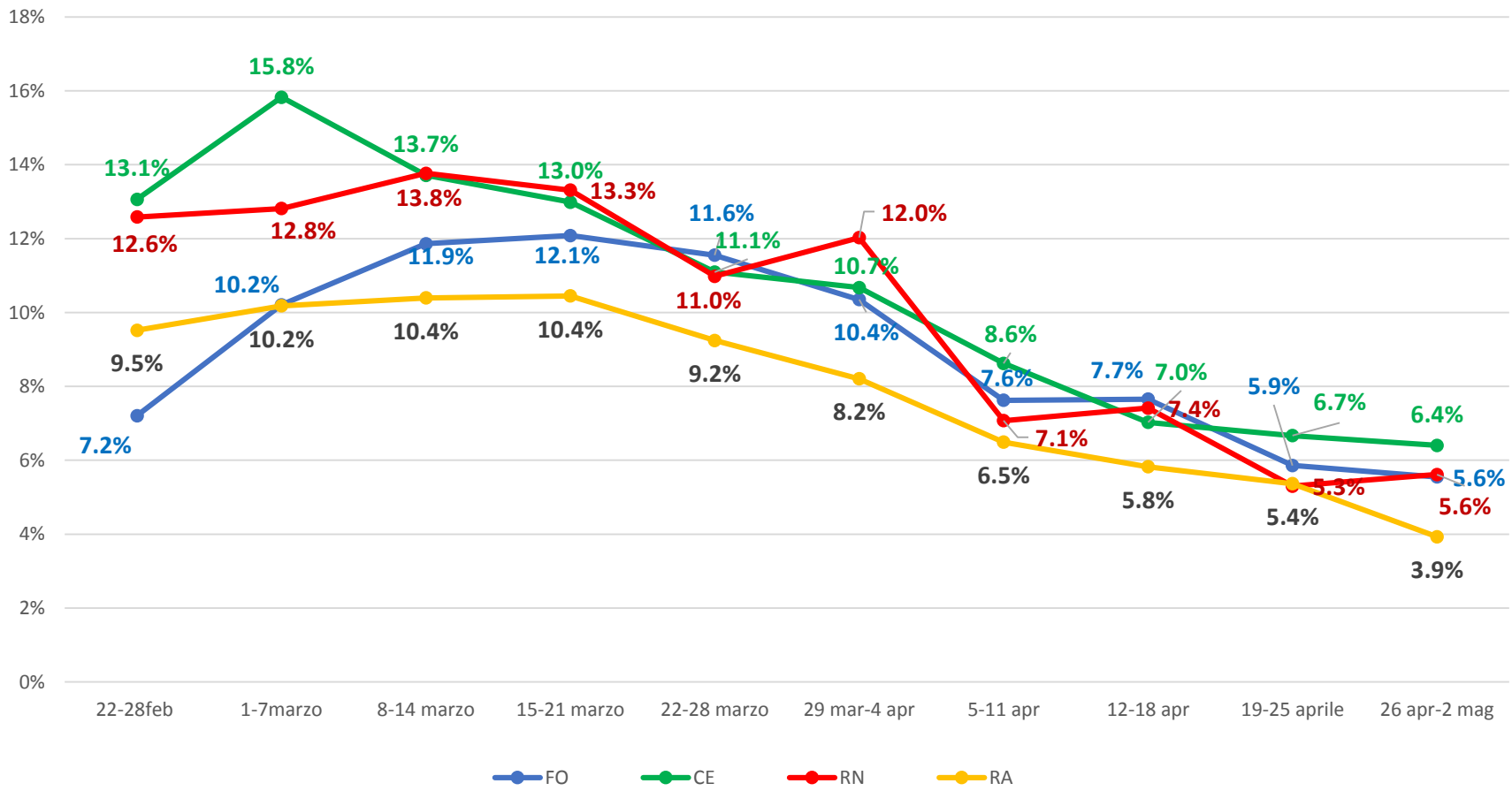


Il grafico contiene il conteggio di tutti i tamponi, molecolari e antigenici eseguiti in ospedale e territorio. In particolare vengono conteggiati solo gli antigenici negativi poiché i positivi devono essere confermati dal test molecolare



# Nuovi casi positivi sui tamponi eseguiti (%)

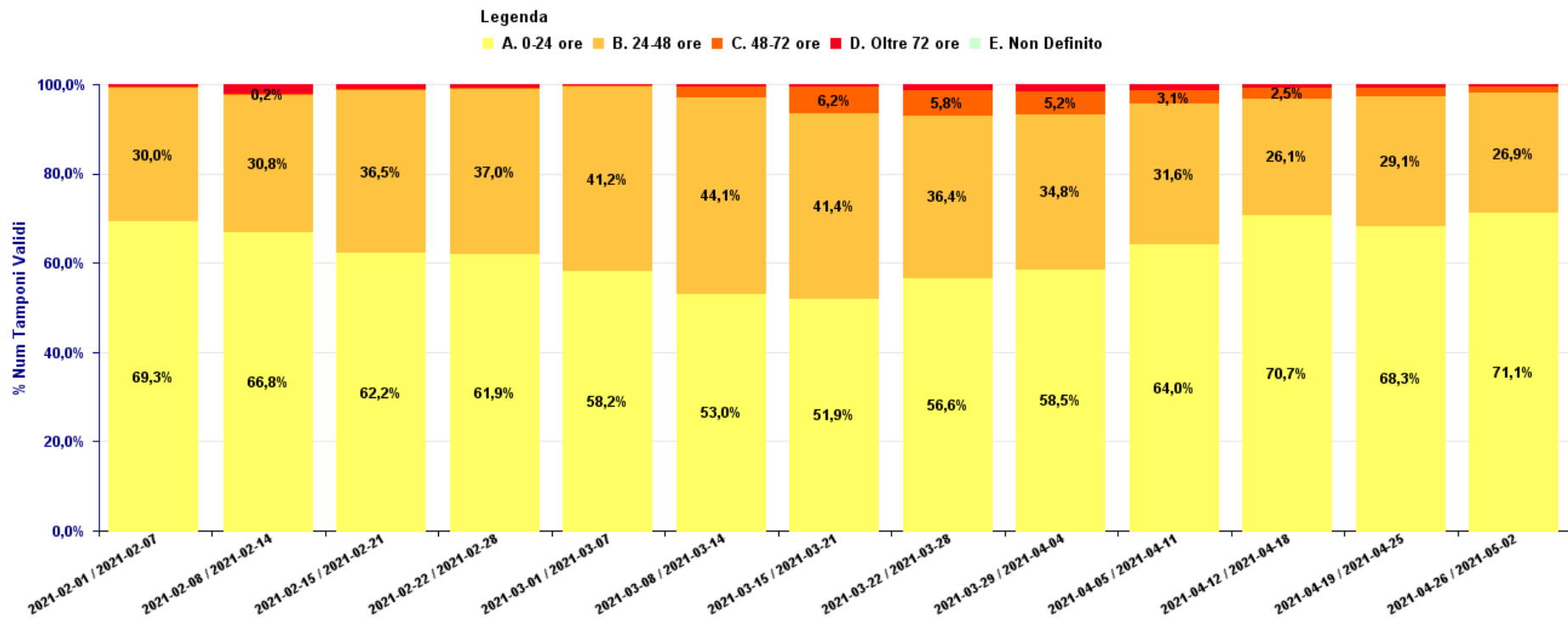
## Per area territoriale



Le percentuali sono state calcolate sul totale dei tamponi, molecolari e antigenici eseguiti in ospedale e territorio per le ultime settimane.

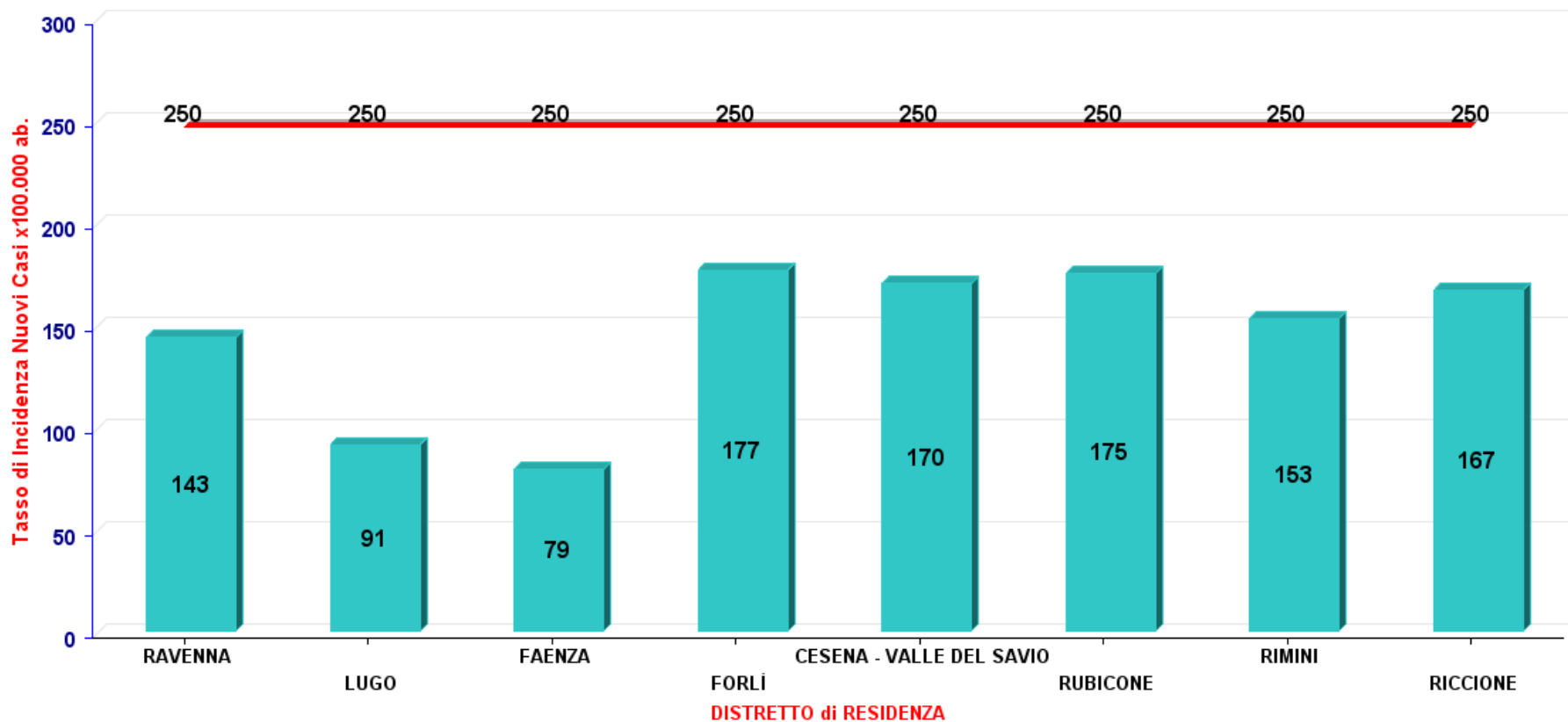
# Performance: tempi di refertazione tamponi molecolari

PERFORMANCE: N° Tamponi Molecolari suddivisi in fasce Orarie del Tempo di Processazione del Tampone - aggiornamento al (02/05/21)



# Incidenza nuovi casi per 100.000 residenti negli ultimi 7 giorni

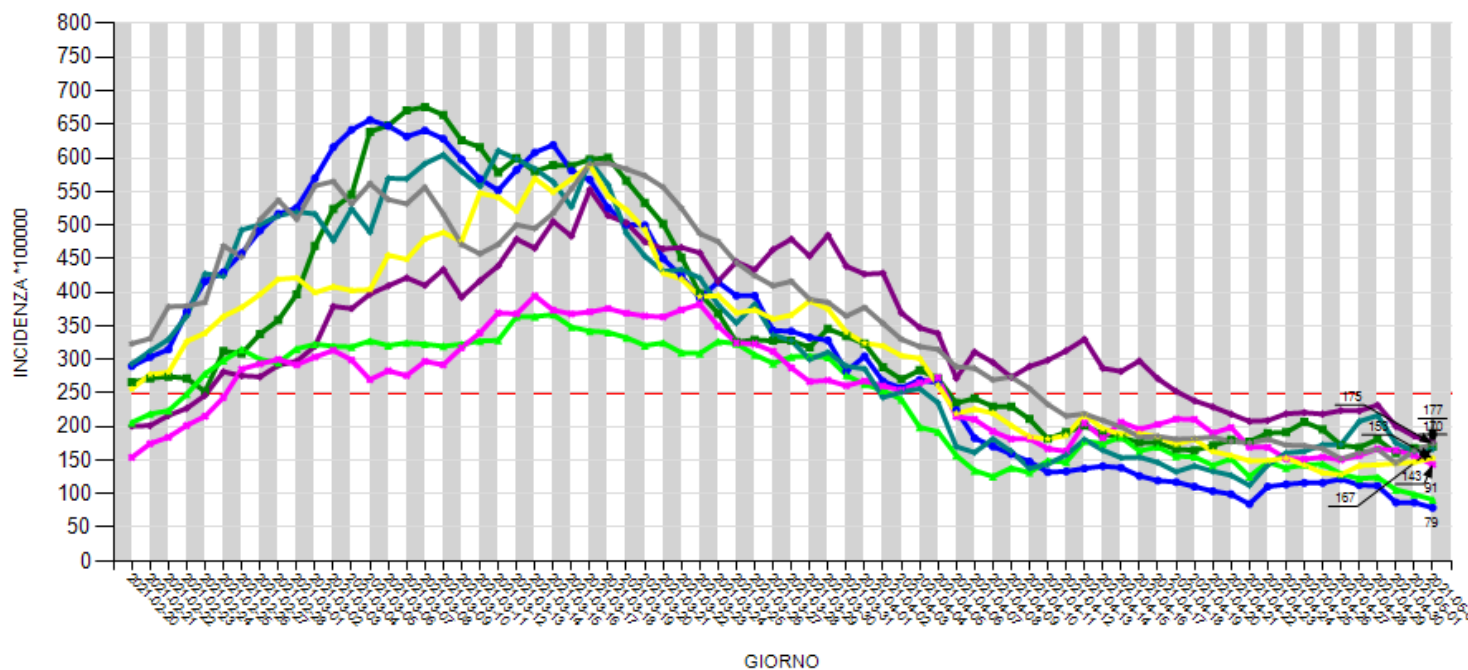
Tasso di Incidenza dei Nuovi Casi x100.000 ab. negli ultimi 7 giorni (26/04/21 - 02/05/21)



# Andamento incidenza settimanale per 100.000 residenti per distretto (rif. Indicatore Europeo)

ANDAMENTO INCIDENZA PER DISTRETTO NUOVI CASI PER 100.000 NEI 7 GIORNI PRECEDENTI

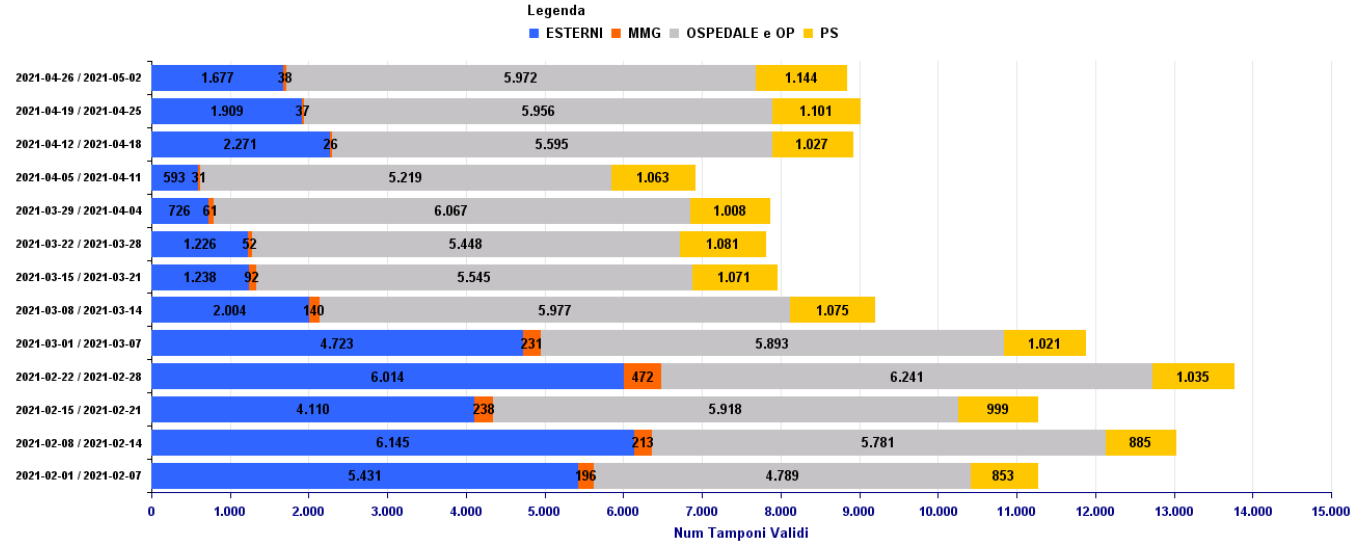
DISTRETTO CESENA - VALLE DEL SAVIO  
DISTRETTO FORLÌ  
DISTRETTO RICCIONE  
DISTRETTO LUGO  
DISTRETTO RIMINI  
DISTRETTO FAENZA  
DISTRETTO RAVENNA  
DISTRETTO RUBICONE



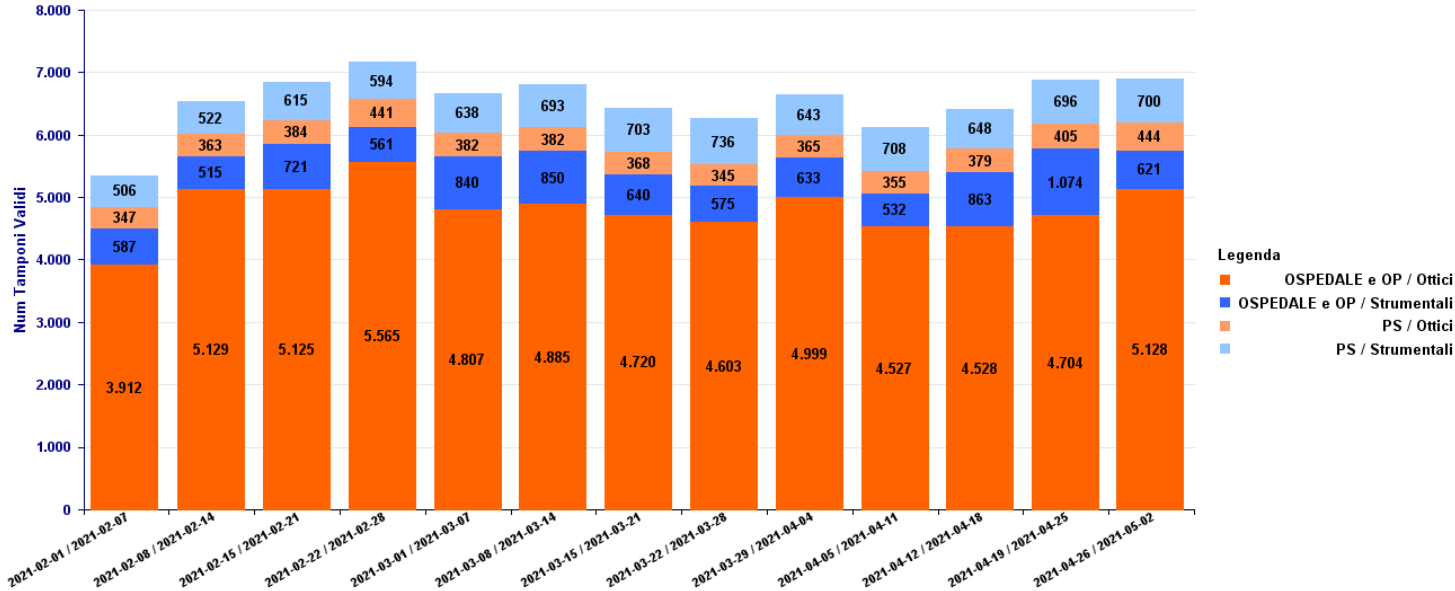


# Focus: Tamponi antigenici

Richieste Totali ANTIGENICI- aggiornamento al (02/05/21)

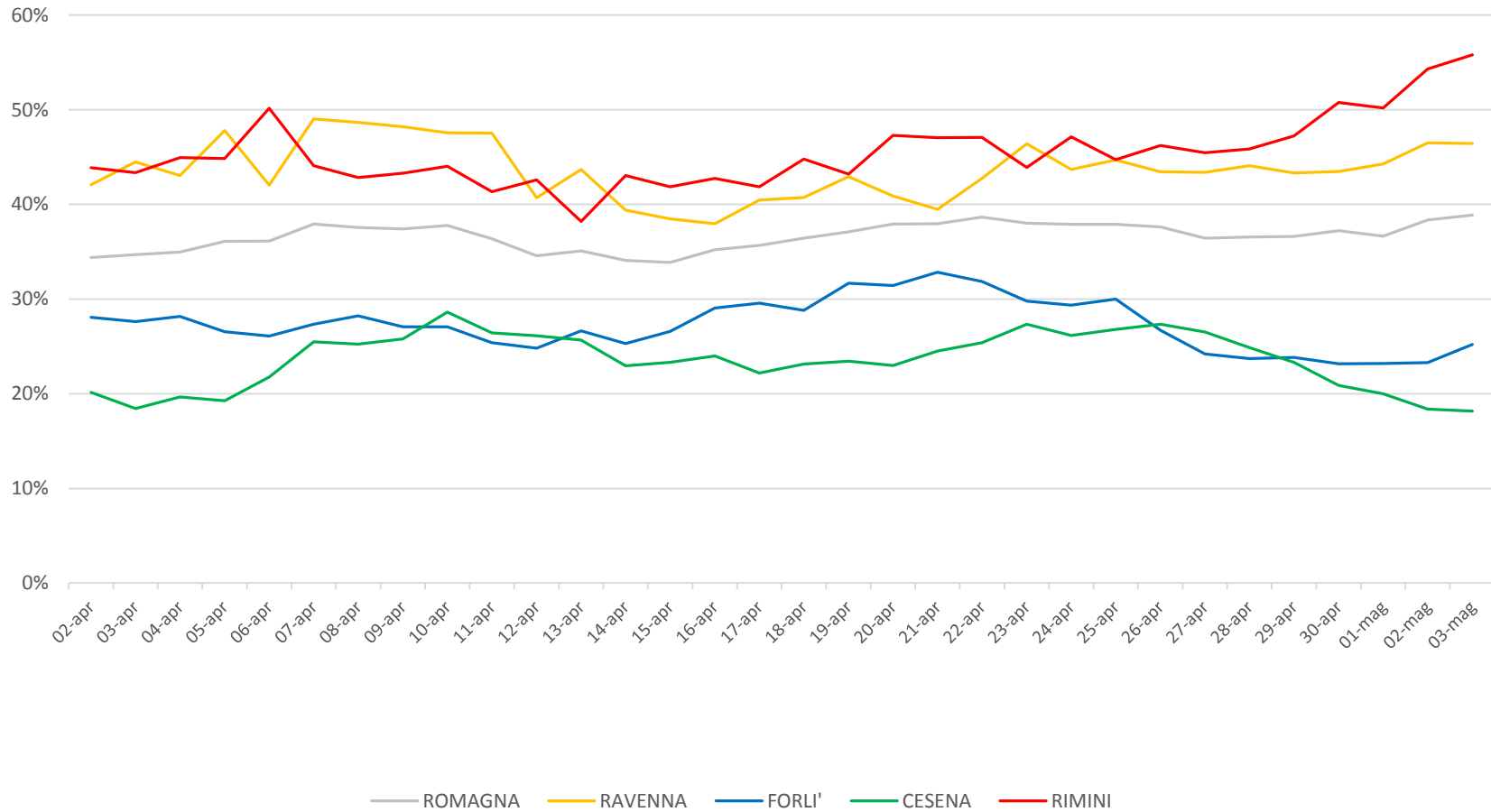


Richieste ANTIGENICI UUOO e PS - aggiornamento al (02/05/21)



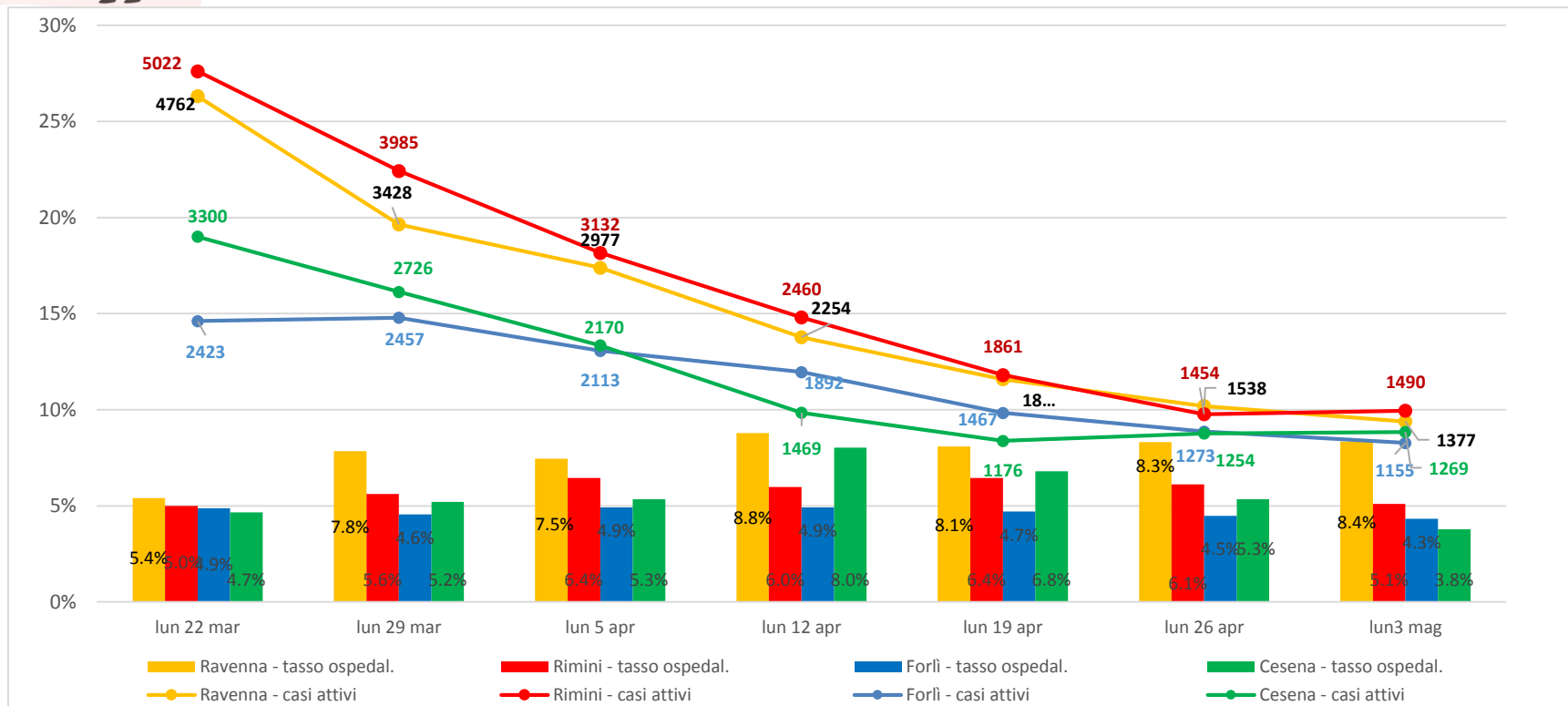
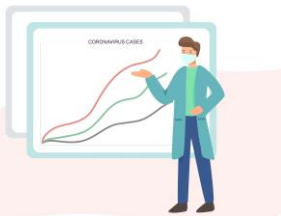
# Percentuale asintomatici sui casi totali

## media mobile sui 7 giorni precedenti



# Casi attivi e tasso ospedalizzazione

## Per area territoriale



### Ricoveri COVID+ in Terapia Intensiva sui CASI ATTIVI per area territoriale

Ambito	15 mar	22 mar	29 mar	5 apr	12 apr	19 apr	26 apr	3 mag
<b>Ravenna</b>	0.44%	0.44%	0.61%	0.67%	0.71%	0.66%	0.78%	0.87%
<b>Rimini</b>	0.52%	0.54%	0.75%	0.83%	0.77%	0.86%	0.96%	0.74%
<b>Forlì</b>	0.20%	0.37%	0.37%	0.38%	0.37%	0.20%	0.08%	0.17%
<b>Cesena</b>	0.30%	0.27%	0.37%	0.23%	0.27%	0.34%	0.48%	0.32%



# Tasso puntuale occupazione posti letto

Aggiornamento: lunedì 3 maggio ore 8

	dotazione PL ATTUALI PER COVID	PL OCCUPATI DA PZ COVID ore 8*	TASSO OCCUPAZ. sui PL attuali % OGGI ORE 8
M INFETTIVE	55	26	47.3%
AREA INTERNISTICA	269	188	69.9%
AREA INTENSIVA	55	29	52.7%
AREA SUB INTENSIVA	61	46	75.4%
TOTALE		<b>289</b>	

\*esclusi i pazienti ricoverati in Pronto soccorso

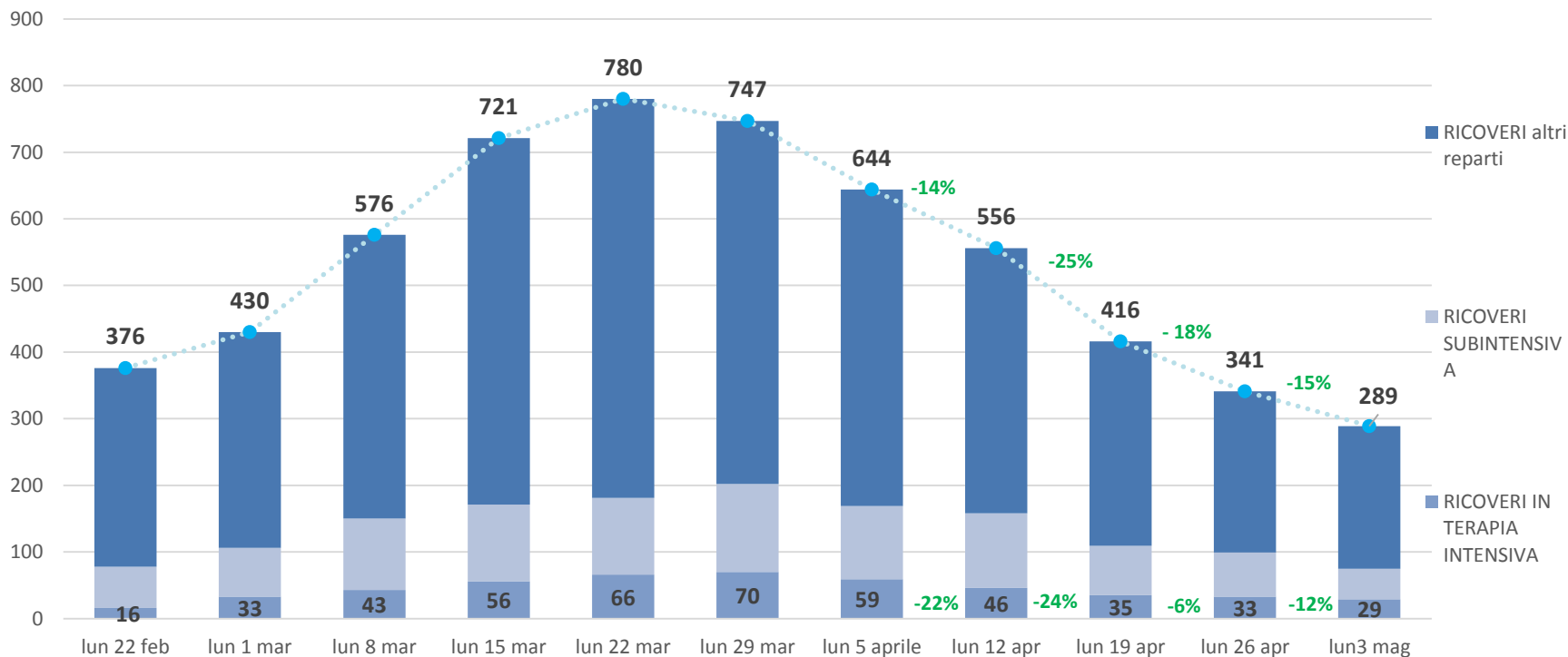
Si segnalano altri 28 pazienti COVID ricoverati in posti letto internistici presso le strutture private accreditate.





# Andamento ricoveri rispetto alla settimana precedente

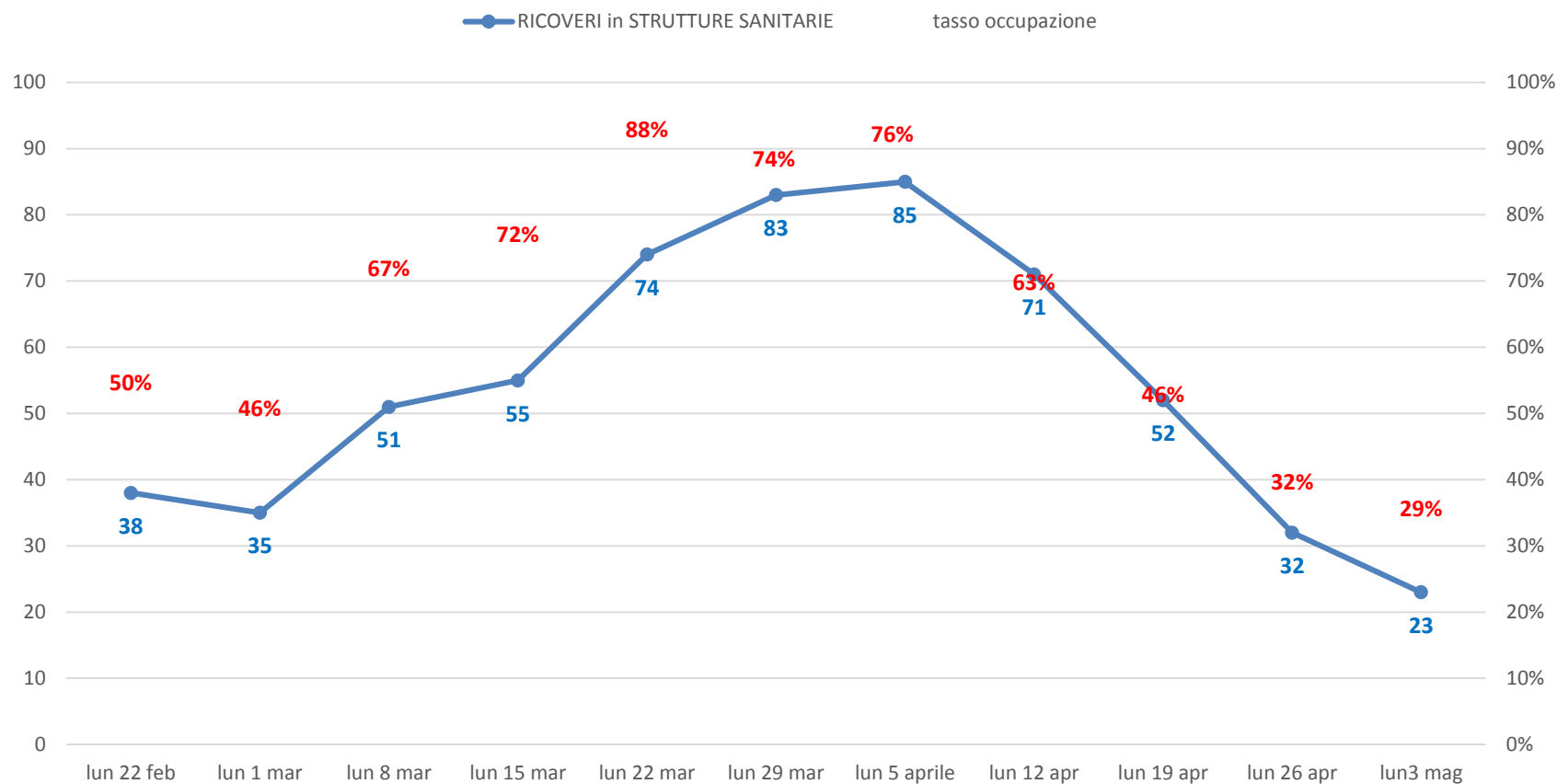
Aggiornamento: lunedì 3 maggio ore 8



\*esclusi i pazienti ricoverati in Pronto soccorso

# Andamento ricoveri COVID + nelle strutture sanitarie rispetto alla settimana precedente

Aggiornamento: lunedì 3 maggio ore 8



Le percentuali sono calcolate sul totale dei posti letto nelle strutture sanitarie disponibili per ogni periodo di riferimento.

# Decessi di pazienti COVID positivi per settimana

Ambito	22-28 feb	1-7 marzo	8-14 marzo	15-21 marzo	22-28 marzo	29 mar - 4 apr	5 - 11 apr	12 - 18 apr	19- 25 aprile	26 apr - 2 mag
Forlì	9	5	13	14	21	17	8	10	6	5
Cesena	6	11	21	18	11	30	15	12	3	6
Rimini	22	29	38	28	41	34	21	18	14	5
Ravenna	7	16	13	23	31	37	22	15	17	13
Ausl Romagna	44	61	85	83	104	118	66	55	40	29

## Tasso letalità dei RESIDENTI da inizio pandemia al 3 maggio

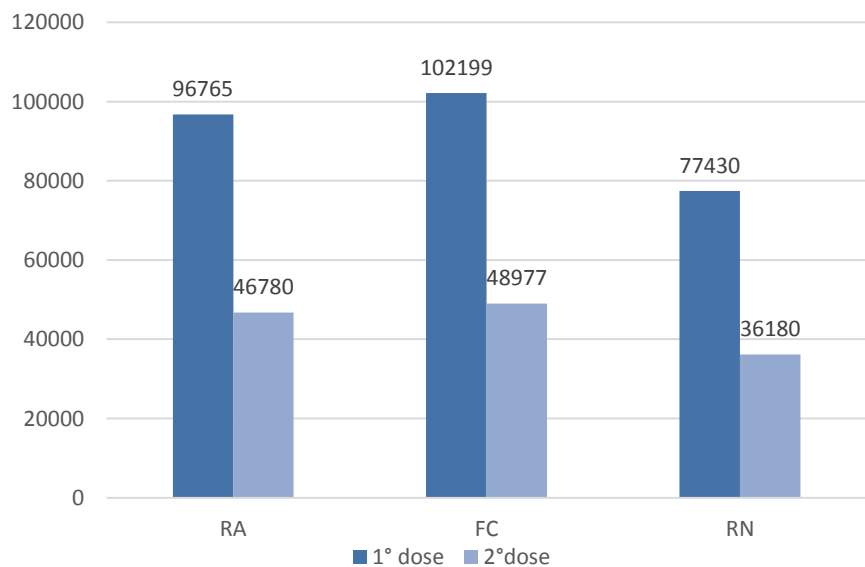
AMBITO	CASI TOTALI	DECESSI	TASSO LETALITA'
Forlì	15732	459	2.9%
Cesena	18003	361	2.0%
Rimini	34123	1056	3.1%
Ravenna	28685	991	3.5%
Ausl Romagna	96543	2867	3.0%



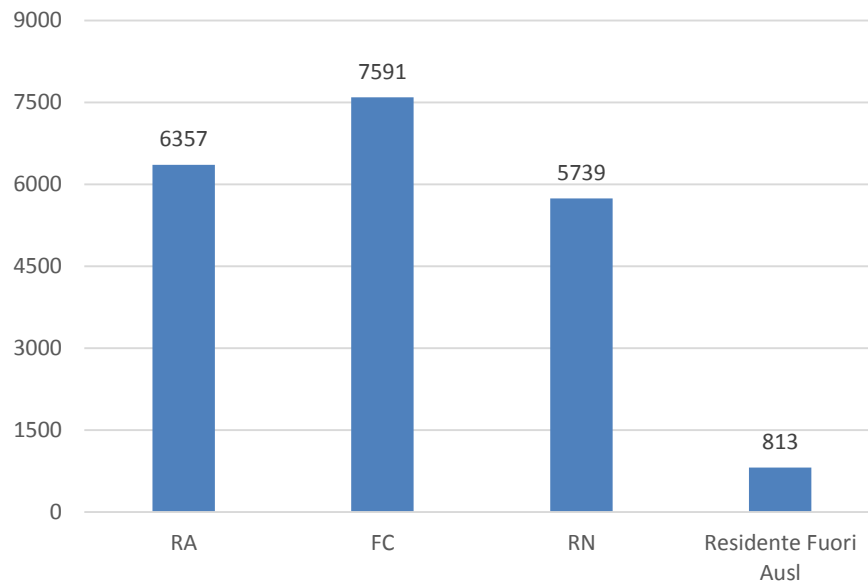
# Campagna vaccinale Anticovid -Ausl Romagna

I soggetti vaccinati nei centri vaccinali aziendali con la **prima dose** al 3 maggio sono **276.394** a cui vanno aggiunti **20.500** vaccinati dai MMG .  
Inoltre dal 18 gennaio sono iniziate le somministrazioni della seconda dose e sono **131.937** persone ad aver completato la vaccinazione

Dosi somministrate presso centri vaccinali provinciali



Prime dosi somministrate agli insegnanti dagli MMG (per provincia di residenza)





# Copertura vaccinale Anticovid – Ausl Romagna

## Aggiornato al 3 maggio

<b>OVER 80</b>	<b>CESENA</b>	Copertura	<b>FORLI'</b>	Copertura	<b>RAVENNA</b>	Copertura	<b>RIMINI</b>	Copertura	<b>ROMAGNA</b>	Copertura
Popolazione residente	16183		16690		36063		25870		94806	
Vaccinati DOSE 1	14944	92.3%	14982	89.8%	32223	89.4%	22522	87.1%	84671	89.3%
Vaccinati DOSE 2	11816	73%	11988	71.8%	26935	74.7%	18539	71.7%	69278	73.1%

<b>70-79 anni</b>	<b>CESENA</b>	Copertura	<b>FORLI'</b>	Copertura	<b>RAVENNA</b>	Copertura	<b>RIMINI</b>	Copertura	<b>ROMAGNA</b>	Copertura
Popolazione residente	21029		19941		40740		33750		115460	
Vaccinati DOSE 1	15257	72.6%	14067	70.5%	30370	74.5%	21869	64.8%	81563	70.6%
Vaccinati DOSE 2	2222	10.6%	2445	12.3%	4628	11.4%	3463	10.3%	12758	11%



# Utilizzo flaconi vaccini anti SARS CoV-2

Rilevazione a lunedì 3 maggio

<b>TIPOLOGIA VACCINO</b>	<b>Flaconi vaccini consegnati all'AUSL</b>	<b>Dosi stimate corrispondenti</b>	<b>Dosi somministrate</b>	<b>% di somministrazione</b>
PFIZER (6 dose per fiala)	52.110	312.660	304.290	97.3%
MODERNA (11 dosi per fiala)	4.009	43.090	40.801	94.7%
ASTRAZENECA (11dosi medie per fiala)	8.620	90.440	81.067	89.6%
JOHNSON & JOHNSON ( 5 dosi per fiala)	650	3.250	2.713	83.5%
<b>TOTALE</b>	<b>65.389</b>	<b>449.440</b>	<b>426.158</b>	<b>94.8%</b>



# OPERATORI SANITARI POTENZIALMENTE IMMUNI -Ausl Romagna

Ruolo	Soggetti	Soggetti vaccinati	Soggetti vaccinati (%)	Soggetti positivi non vaccinati	Soggetti potenzialmente immuni	Quota potenzialmente immune	Soggetti suscettibili all'infezione
Infermieri, caposala	10 668	9 272	86.9%	357	9 629	90.3%	1 039
Medici	4 099	3 621	88.3%	96	3 717	90.7%	382
Operatori socio-sanitari	1 864	1 555	83.4%	132	1 687	90.5%	177
Amministrativi	1 434	1 053	73.4%	60	1 113	77.6%	321
Tecnici	1 155	944	81.7%	49	993	86.0%	162
Altri	739	525	71.0%	27	552	74.7%	187
Farmacisti, biologi, psicologi	371	329	88.7%	6	335	90.3%	36
Dirigenti	144	127	88.2%	2	129	89.6%	15
Veterinari	120	103	85.8%	4	107	89.2%	13
<b>Totali</b>	<b>20 594</b>	<b>17 529</b>	<b>85.1%</b>	<b>733</b>	<b>18 262</b>	<b>88.7%</b>	<b>2 332</b>

Il totale dei lavoratori, sia dipendenti che specializzandi/tirocinanti e convenzionati (mmg/pls, specialisti ambulatoriali, altri) dell'AUSL della Romagna, è stato suddiviso in tre categorie:

1. **VACCINATI** (con o senza pregressa COVID) e quindi potenzialmente immuni
2. **POSITIVI NON VACCINATI** (con pregressa COVID) e quindi potenzialmente immuni
3. **NON VACCINATI** (senza pregressa COVID) e quindi NON immuni